



PANTALÁN HORMIGÓN TIPO 26

El pantalán de hormigón ofrece el más alto nivel de calidad dentro de los muelles flotantes. Debido a su elevado peso, permite una gran estabilidad. Asimismo, y debido a su construcción en hormigón y poliestireno expandido, su hundimiento es imposible.

Por otro lado, su mantenimiento es casi nulo, al igual que su impacto en el medio natural.

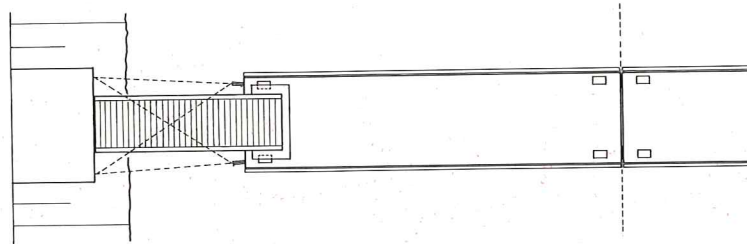
Como resultado de la utilización de materiales de alta calidad, unido a un cuidadoso proceso de fabricación, tiene una larga duración. Asimismo, ha sido diseñado para hacer frente a los climas

más crudos, soportando los temporales e inviernos más severos.

Gracias al sistema de montaje patentado por nosotros, los pantalanes pueden conectarse longitudinalmente o en ángulo sin la necesidad de pasarelas intermedias. Cada pantalán ha sido diseñado para aceptar el suministro de agua y electricidad.

Normalmente, se usan cadenas y muertos para su fondeo, aunque, de forma alternativa, pueden usarse también pilotes.

El tipo de pantalán puede utilizarse tanto en zonas protegidas como semi-protegidas, donde se requiere una alta calidad y estabilidad.



DATOS TIPO 26

Este tipo de pantalán se fabrica atendiendo a los Swedish Concrete Standards BBK 79, 1.2.

Longitud: 9,95 m

Anchura incluyendo defensa: 2.65, 3.25, 3.85.

Anchura excluyendo defensa: 2.4, 3.0, 3.6.

Altura: 0,9 mts

En caso de ser solicitado, pueden ofertarse otras longitudes.

Peso: 10-15 Tn.

Franco-bordo aprox: 0.5 mts

Empuje hidroestático: 10-15 Tn

Hormigón: k40. Aire 6%. Humedad: < 0.4

Armadura: Nps 500, Ks 500, Ks 600.

Poliestireno expandido: 15 kg/m³.

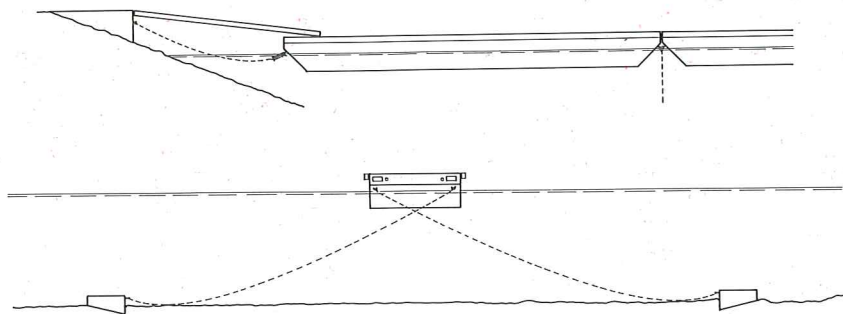
Complementos metálicos en acero inoxidable o galvanizado en caliente.

Defensa de madera de pino tratada a presión: 95 x 145 mm.

Conectores: 2 unidades tipo W200.

Carga de rotura del conector: 2x30 Tn.

Reservado derecho para realizar modificaciones.



SF MARINA SYSTEM AB

Yacht Harbour Construction

Maskingatan 5. S-417 64 Göteborg. SWEDEN.

Phone +46(0)31-779 07 65. Fax +46(0)31-779 07 35. Telex 21820 S